


1

AI op de werkvloer


- Heel kort: wat is AI?
- Gevolgen van AI op de werkvloer
- Juridische risico's
- AI Act
- Wat is de rol van de medezeggenschap bij AI?
- Wat te doen?



2

Wat is AI? (1/5)

- Systemen die intelligent (menselijk) gedrag vertonen door hun omgeving te analyseren en – met enige graad van autonomie – actie te ondernemen om specifieke doelen te bereiken.



3

Wat is AI? (2/5)

- Algoritmische modellen die kunnen leren, met of zonder hulp van mensen.
- Deze systemen hebben bepaalde eigenschappen die onze denkkraft ondersteunen, zoals analyseren, adviseren en beslissen.
- Generatieve AI is een specifieke vorm van AI. Hiermee kunnen we automatisch teksten afbeeldingen, video's, audio en andere content *genereren*.

holla
INNOVATION & LEARNING

4

Wat is AI? (3/5)

- Een statisch voorgeprogrammeerd beslissingsalgoritme is dus nog geen AI.
 - Het moet ook kunnen leren/ingrijpen op de input.
- We onderscheiden hierbij:
 - AI gebaseerd op *regels*, en
 - AI gebaseerd op *voorbeelden*.
- Hoe meer relevante data er beschikbaar is, hoe beter de voorspellende waarde wordt.

holla
INNOVATION & LEARNING

5

Wat is AI? (4/5)

- Black-box



holla
INNOVATION & LEARNING

6

Wat is AI? (5/5)

- De meest voorkomende taken die AI uitvoert zijn:
 - afleiden van informatie uit beelden (**computer vision**)
 - inzichten en patronen uit geschreven of gesproken tekst (**ChatGPT**)
 - voorlezen (**voice**)
 - autonoom door ruimtes bewegen (**robotica**)
 - zoeken naar patronen in een veelvoud van gegevens (**machine learning**)

holla
INTEGRAL & INTEL

7

AI-modellen

- Twee soorten: 1) OpenAI en 2) ClosedAI
- Open AI, bijvoorbeeld ChatGPT, werkt als volgt:
 - ✓ Alle data van het internet wordt gebruikt om zeer grote AI-modellen te maken.
 - ✓ Het model heeft alle openbare teksten bestudeerd.
 - ✓ Iedereen kan deze modellen gebruiken, bijv. voor:
 - teksten
 - afbeeldingen
 - gesprekken
 - vragen
 - samenvattingen, etc.

holla
INTEGRAL & INTEL

8

Next level: besluitvorming

- Voorspellen van risico's (fraude, wanbetaling, omzetsdaling) door AI
- Persoonlijke aanbevelingen (gezonde producten, extra korting, bijzondere vacatures) door AI
- Prijzen en bieden (persoonlijke aanbiedingen, inkoop, productie-volumes, handelen)

holla
INTEGRAL & INTEL

9

AI in de praktijk (1/3)



10

AI in de praktijk (2/3)

- ELSA Lab AI Solutions voor gehandicaptenzorg
- Monitoren tijdens nachtzorg:
 - plaatsen van microfoons in de slaapkamers
 - op afstand uittuisteren van honderden cliënten tegelijkertijd
- ELSA Lab:
 - AI-systeem dat alle beschikbare data combineert en meldingen met handelingsadvies geeft



11

AI in de praktijk (3/3)



- Oddity: veiligheid in publiek domein
- deep learning in cameratoezicht
- systeem waarschuwt observant wanneer afwijkende situaties optreden
- combinatie van:
 - ✓ Video Content Analysis (VCA)
 - ✓ people counting
 - ✓ line crossing
 - ✓ lingering detection



12

AI op de werkvloer

- Enquête 2024:
 - 25% van bedrijfsleiders VS gaf aan overtuigd te zijn dat ChatGPT tot meer ontslagen zou leiden eind 2023.
 - 25% van de respondenten achtte het waarschijnlijk dat AI zou leiden tot 5% afname in werkgelegenheid
 - Bijna 70% verwacht dat de implementatie van AI in de komende jaren leidt tot andere vereiste vaardigheden.



13

Gevolgen AI

- Bij 19% van de banen zal ten minste 50% van de taken van werknemers beïnvloed worden door Large Language Model
- Wereldwijd zullen minstens 300 miljoen full-time jobs geautomatiseerd worden
- Veel banen zullen wegvallen, maar nieuwe zullen daar voor in de plaats komen
- Veel banen zullen sterk gewijzigd gaan worden
- Elke organisatie gaat geraakt worden



14

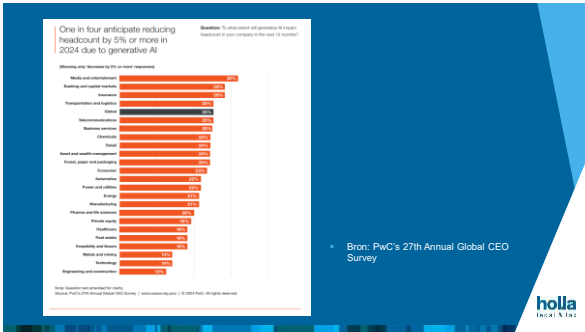
Gevolgen AI



Bron: DeOndernemer, 7 maart 2024



15



16

De juridische risico's

- Privacy en cybersecurity
- Auteursrecht en IE
- Bias

holla
INTEGRAL & LIVE

17

tomhanks • Volgen

BEWARE!!

There's a video out there promoting some dental plan with an AI version of me. I have nothing to

Nog geen opmerkingen.
Start het gesprek.

18

Privacy en cybersecurity

1. Nilsammi Nilamäki @2ndfounder & CEO at bunq
2. @bunq

Picture this: just last week, one of my fellow bankers received an email from "yours truly" that included a video call in which "I" urgently asked them to transfer a considerable amount of money.

But here's the plot twist - it turned out to be a crafty deep fake scam. I must admit, I was genuinely surprised by how convincing my deep fake double was!


Luckily at bunq we have processes in place that act as a failsafe in these situations. Not only were we able to quickly detect the fraud, within minutes everyone at bunq was alerted to this latest scheme.

So, why am I sharing this with you? It's simple: because safety is a top priority at bunq. By using the latest tech, including AI, we make banking safer and easier for everyone. And even though not everyone is an AI engineer, we want our users to be savvy and self-sufficient in recognizing fraud, too. That's why we constantly raise awareness in the app, in emails or on social media - just like I'm doing right now :)

While I'm personally very excited about the limitless possibilities of AI, it's crucial to maintain safety as a guiding principle in every step we take. Just as a car is only as safe as its driver, the merit of AI is really the question of who's behind the wheel.

So let's remain vigilant against the menace of deep fake scams and, on top of that, let's keep an open conversation (between companies, employees, organizations) about how we can use AI to make life easier and keep everyone safe at the same time.





19

Privacy en cybersecurity



OpenAI 🌟

@OpenAI

⋮

We took ChatGPT offline Monday to fix a bug in an open source library that allowed some users to see titles from other users' chat history. Our investigation has also found that 1.2% of ChatGPT Plus users might have had personal data revealed to another user. 1/2

5:05 PM · Mar 24, 2023 · **2.8M** Views

1,208 Reposts **493** Quotes **8,377** Likes **550** Bookmarks



20

Privacy/databreach

- Bij gebrek aan controle op en door personeel:
 - bijzondere persoonsgegevens en/of bedrijfsgeheimen worden toegankelijk voor de programmeurs en gebruikt om het algoritme te verbeteren
 - meerdere grote ondernemingen zijn er om die reden al toe overgegaan hun personeel te verbieden ChatGPT te gebruiken

- Dus:
 - zijn de chats voldoende beschermd, bijvoorbeeld met end-to-end encryptie?
 - is de beveiliging van de databases goed op orde?



21

Auteursrecht/IE

- Geen auteursrecht op werk AI-chatbot, zonder (creatieve) input van werknemer
- Risico: werken gecreëerd door medewerkers/AI-chatbots maken inbreuk op auteursrechten
- Dat kan leiden tot claims. Zelfs ChatGPT heeft al claims aan de broek

holla
INTEGRAL & INZ

22

Bias/fouten

- AI-chatbots baseren hun output op een samenstel van allerlei verschillende bronnen op het internet
- Het internet staat echter grotendeels vol met informatie, ook informatie die niet geverifieerd of gewoon onjuist is of kan zijn
- Bias/discriminatie kan extra vergroot worden
- Censuur door AI models zoals Bard (Google)

holla
INTEGRAL & INZ

23

AI Act

- Europese wetgeving
- Treedt de komende jaren in werking
- Aanbieders, importeurs of distributeurs van AI-systemen, of hun gemachtigde vertegenwoordigers
- Gebruikers van AI-systemen
- Getroffen personen van wie de gezondheid, veiligheid of grondrechten negatief wordt beïnvloed door AI-systemen
- **Let op:** geldt ook voor organisaties buiten de EU, maar met aanbod in de EU

holla
INTEGRAL & INZ

24

AI Act: wellicht 'verboden' AI

Manipulatie ten aanzien van gedrag met 'significant harm'	'Real-time' biometrisch identificatiesysteem in openbare ruimten	Ander biometrisch identificatiesysteem, tenzij...	Social scoring
Predictive policing	Willekeurig 'scrapen' van biometrische gegevens van internet of CCTV	Afleiden van emoties binnen o.a. handhaving of onderwijs (proctoring)	

holla
INTEGRALITY

25

Medezeggenschap



holla
INTEGRALITY

26

AI en Medezeggenschap

- De WOR komt vol in beeld:
 - belangrijke technologische voorziening (artikel 25 lid 1 k)
 - belangrijke investering (artikel 25 lid 1h)
 - belangrijke organisatorische wijziging
 - artikel 27 WOR: functiewaarderingsysteem, controlemogelijkheid, arbeidsomstandigheden, personeelsopleiding etc. etc.
 - Artikel 28, algemene controle

holla
INTEGRALITY

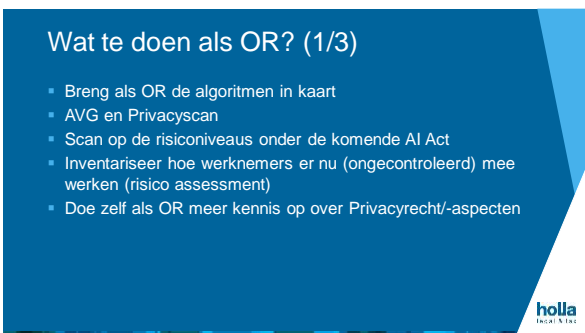
27



28



29



30

Wat te doen als OR? (2/3)

- Vraag bestuurder om beleid te bepalen:
 - hoe gaat uw organisatie om met gebruik van bestaande en toekomstige algoritmen?
- Zorg als OR voor transparantie:
 - laat het gebruik en noodzaak algoritmen uitleggen/vastleggen



31

Wat te doen als OR? (3/3)

- Check of Handboek met regels aangepast moeten worden
- Denk na over de sociaal-economische gevolgen binnen de organisatie
- Maak scenario's of laat een scan doen
- Haal de benodigde (high level) kennis in huis
- Kortom: AI wordt onderdeel van een strategisch OR-beleid



32

Neem gerust contact op!



Gust Depla | Advocaat
Arbeidsrecht en medezeggenschapsrecht
g.depla@holla.nl
 088 4402 387

Meer informatie:
[Factsheet Holla AI-team](#)
[Holla Heads-up video: AI op de werkvloer](#)



33

Holla legal & tax

Opgericht in 1879

Juridisch en Fiscal advice

80+ Advocaat

Vertrouwd naar werkkollega's en advocaat! Every body

25 Jaar

Ambassadeurs score

De Wereld van Holla

Diversiteit

Overstapting

Looftijd medewerkers

Vaardigheden

Bereikbaarheid voor iedereen

Laatste herontkennend in een mondiale markt

8,5

Certificering ISO 9001

14 Locaties

holla legal & tax

34



35
