

ONZE DIENSTVERLENING



QUALIS



DEMO@4QUALIS.NL

OR - TRAININGEN & WORKSHOPS

ARBOVEILIGHEIDS SOFTWARE

ADVIES VEILIGHEIDSBELEID



COPYRIGHT 4QUALIS 2026

DE OR: DE DIRIGENT VAN HET ARBOPROCES

Het arboproces is de **terugkerende cyclus** waarmee een organisatie arbeidsrisico's **systematisch** in kaart brengt, maatregelen afspreekt en **uitvoert**, signalen/incidenten **monitort** en op basis daarvan **evalueert** en bijstuurt om **gezond en veilig werken** te borgen.



COPYRIGHT 4QUALIS 2026



DE METAFOR UITGEWERKT

Bestuurder : de componist, bepaalt ambitie, budget, koers (wat voor muziek willen we zijn?)
Arbodienst/adviseurs: leveren expertise (strijkers/blazers/slaginstrumenten), maar spelen binnen het geheel.
Medewerkers : muzikanten: werkvloer realiteit; zij voelen direct of het 'loopt'
Instrumenten : RI&E, (PSA), PvA, inspecties, incidenten, data, overlegstructuren: middelen om samenhang te krijgen.

De OR stuurt niet op elk nootje, maar op:

1. Samenhang (speelt iedereen hetzelfde stuk?)
2. Ritme (zit er ritme in opvolging?)
3. Kwaliteit van signalen (beslissen we op gevoel of op patronen?)



COPYRIGHT 4QUALIS 2026



De pijnlijke herkenning

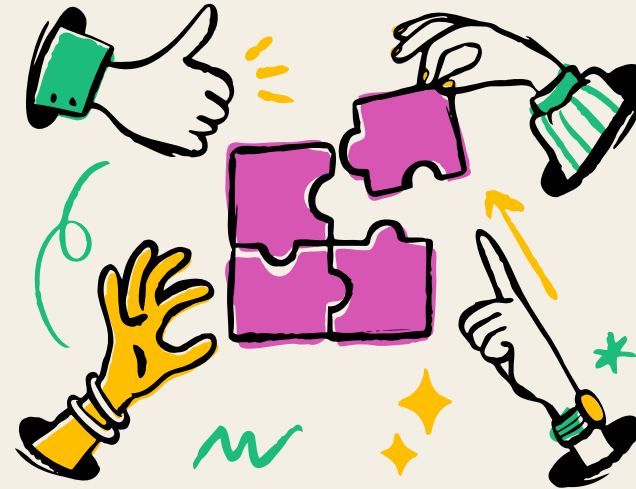
- RI&E gedaan... maar waar staat het plan van aanpak nu echt?
- Incidenten worden gemeld... maar zien we patronen of alleen losse gevallen?
- We weten niet hoe incidenten worden gemeld of hoe de opvolging is geregeld
- We overleggen veel... maar kunnen we ook bewijzen dat het veiliger en gezonder wordt?
- De PSA is niet in de RI&E opgenomen, wat nu?
- De bestuurder negeert de OR in het nemen van beslissingen



De 8 Stappen i/h Arboproces

OR-REGIE

1. Bestuurder stelt de opdracht en ambitie vast
2. Organisatie organiseert rollen en eigenaarschap
3. RI&E: risico's inventariseren en beoordelen
4. Plan van Aanpak (PvA) opstellen
5. Uitvoeren van maatregelen
6. Monitoren en signalen ophalen
7. Evalueren: werkt het?
8. Bijsturen en borgen



- Wat is het doel en wat is bestuurlijk prioriteit (top-5)?
- Wie is eigenaar per thema en hoe borgen we besluitvorming?
- Is de RI&E actueel en de prioritering uitlegbaar?
- Welke maatregelen, wie pakt ze op en wanneer zien we voortgang?
- Wat is de voortgang en waar loopt uitvoering vast?
- Welke signalen zien we standaard en wat vertellen ze ons?
- Welke maatregel heeft effect gehad en wat leren we?
- Wat passen we aan, wie besluit, en wanneer kijken we opnieuw?



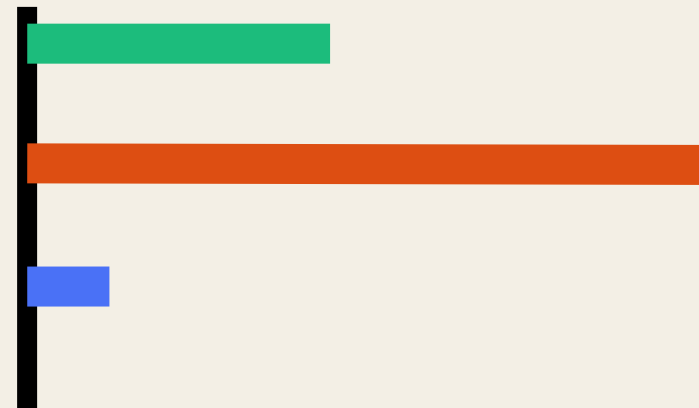
De processtappen in de praktijk



Jaarcyclus (planmatig)

Trigger: incident/klacht/inspectie/PSA-sigitaal

Verandering: project/reorganisatie/nieuw gebouw



Rondje langs de velden

- **Wie is langer dan 2 jaar lid van de OR en ook lid van de VGWM commissie?**
- **Wat zijn de top-3 thema's uit de RI&E?**
- **Welke stappen uit het arboproces mis je als OR-lid?**



Wat houdt het arboproces praktisch in?

De OR zorgt dat de cyclus blijft draaien en organiseert de opvolging



REGIE VOEREN (DIRIGENT)

- **Prioriteit**: wat is nú het belangrijkste?
- **Eigenaarschap**: wie doet wat wanneer?
- **Geluid**: welke signalen/effect zien we (en wat sturen we bij)?
- **Effect**: hoe weten we dat het werkt?



Concrete voorstellen OR- REGIE

1. Arbo-ritme

per kwartaal signalen bespreken
altijd 1 afspraak met de eigenaar

2. Top 5

top 5 risico's bespreken

3. PVA

Top-10 acties:
eigenaar, deadline, status

4. Vast bijstuurmoment

Elk kwartaal:
'wat passen we aan?'

5. Bestuurlijk commitment

Prioriteiten +
middelen +
terugkoppelmomenten





DEMO 4QUALIS



toepassing AI: analyse van emoties & antwoorden

software als adviseur & waakhond, 1-Click

